

### Neubau einer Feuerwache

#### **Auftraggeber:**

BMVg, vertreten durch das  
MF LSA, vertreten durch  
den Landesbetrieb BLSA,  
Technisches Büro  
Magdeburg

#### **Anschrift:**

Truppenübungsplatz  
Altengrabow  
An der Bergstraße  
39291 Möckern / OT Dörnitz

#### **Nutzer:**

Bundeswehr

#### **Architekten:**

a.m.s architekturbüro  
michael steller

#### **Bauzeit:**

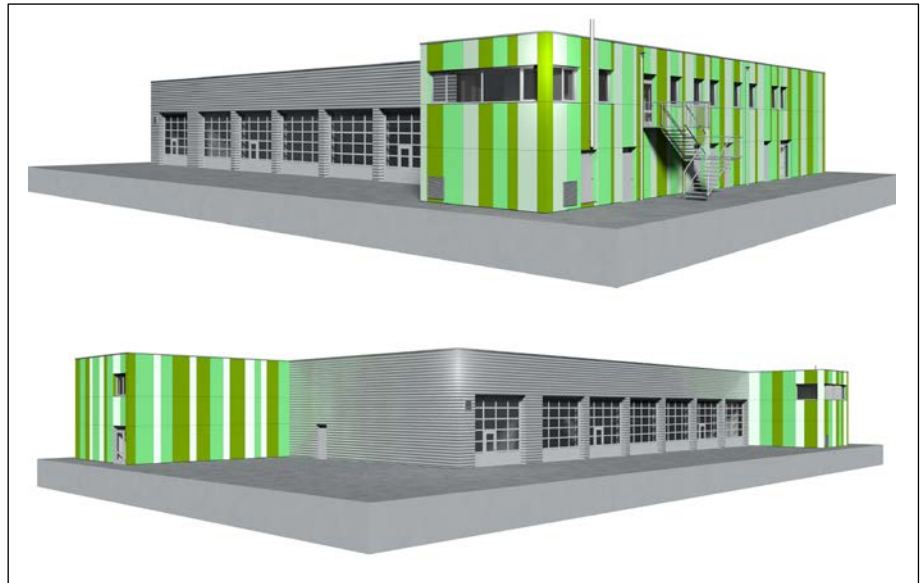
2016 - 2018

#### **Gesamtkosten:**

ca. 5,5 Mio €

#### **Nutzfläche:**

ca. 1.550 m<sup>2</sup>



Östlich der bestehenden Liegenschaft des Truppenübungsplatzes (TrÜbPI) Altengrabow entsteht der zweigeschossige Neubau der Feuerwache.

Mit Umwidmung der Nutzung als TrÜbPI mit Übungsvorrang in die eines TrÜbPI wird entsprechend des abwehrenden Brandschutzes neben dem erhöhten Infrastrukturbedarf auch Erhöhung der Gesamtstärke des Personals erforderlich.

Aufgabe der Baumaßnahme ist es, eine auf die neuen Anforderungen des TrÜbPI Altengrabow ausgerichtete zweigeschossige Feuerwache herzustellen. Mit der Zusammenführung der Unterbringung von Personal und Fahrzeugen in einem Gebäude wird ein rationaler und verzugsloser Einsatz erreicht.

Die Feuerwache ist eine infrastrukturelle Nutzungseinheit bestehend aus 7 Funktionsbereichen / Modulen mit einer Nutzfläche von ca. 1.550 m<sup>2</sup> in der:

- Einsatzkräfte, Einsatzfahrzeuge und deren Ausrüstung, Lösch- / Gefahrenbekämpfungsgeräte, feuerwehrspezifische Gerätschaften, Materialien und sonstige Ausstattung der Feuerwehr untergebracht sind,
- Funktionen der Aus- und Weiterbildung des Personals sowie Wartungs-, Instandsetzungs- und Pflegearbeiten durchgeführt werden,
- Lösch- und Gefahrenbekämpfungsmittel gelagert werden,
- sowie im Alarmfall die feuerwehrtechnischen Belange eines verzugslosen Einsatzes gewährleistet werden.

